



FACIAL CONTOURING MET EEN HAARKLEURING

VERSTERK JE GEZICHTSVORM MET
DE NIEUWE KLEURSERVICE

ECLIPTING™

De beste aspecten van je gezicht benadrukken is een samenspel van licht en schaduw: vanaf nu mogelijk met Eclipting™, Aveda's exclusieve en innovatieve haarkleurtechniek voor een op maat gemaakt kleurresultaat.

Wat je met make-up kunt doen om de gezichtscontouren te accentueren met schaduw en licht effecten, zo is 'contouring' met haarkleuringen nu de volgende stap in het versterken van de natuurlijke schoonheid: **Eclipting™** is de exclusieve nieuwe kleurservice van **Aveda™ The Art and Science of Pure Flower and Plant Essences**. Deze nieuwe **Eclipting™** kleurservice wordt tegelijkertijd geïntroduceerd met **Fōklôr**, Aveda's herfst/winter 2016 kleurcollectie.

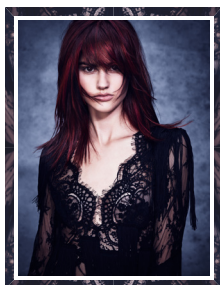
Net zoals tijdens een eclips de maan de zon kan verduisteren, zo wordt Aveda Hair Color voor de **Eclipting™** haarkleurtechniek gebruikt om de tinten aan te passen aan elke haarkleur, elk model en aan elke persoonlijkheid - zo kun je bij iedereen de individuele schoonheid accentueren. Voor de ontwikkeling van **Eclipting™** heeft Aveda gebruik gemaakt van haar jarenlange expertise op het gebied van professionele haarkleurtechnieken.

"Bij Aveda kijken we altijd naar de hele uitstraling van een persoon om een zo goed mogelijk beeld te krijgen over welke haarkleur het best bij jouw stijl past: ook de gezichtscontouren zijn echter een belangrijk aspect als je een bepaalde kleur overweegt", aldus **Ian Michael Black**, **Aveda Global Artistic Director Hair Color**, die deze innovatieve techniek ontwikkeld heeft.

Ian, professioneel kleurexpert en Aveda artist, combineert de basis van het kleurproces met contrastrijke effecten, met aandacht voor de schaduw van de ogen, lippen en neus, zodat de beste kenmerken van het gezicht versterkt worden voor een prachtig custom made resultaat. Met de **Eclipting™** haarkleurlijn worden donkere tinten rondom het gezicht aangebracht om krachtigere gezichtscontouren te creëren. Zo wordt er een subtiele touch van harmonie in kleur en stijl bereikt door middel van het aanbrengen van folies. Aangezien elke persoon uniek is, kan de **Eclipting™** techniek overigens ook andersom aangebracht worden (licht rondom het gezicht/donker op het hoofd).

"Met de **Eclipting™** haarkleurservice gebruiken we de haarkleur om verfijnde nuances te creëren op de contouren van het haar en rondom het gezicht. Dit om zowel de gezichtsvorm subtiel te accentueren maar ook de natuurlijke, unieke schoonheid van een persoon te benadrukken" legt Ian uit. "Het resultaat is een custom made haarkleur die zowel je hele uitstraling als unieke natuurlijke schoonheid zal versterken."

Voor een **Eclipting™** haarkleurservice geeft een Aveda artist de bezoeker eerst een volledige kleuranalyse, waarbij ook aandacht wordt besteed aan de kleur van de wenkbrauwen, de ogen, gelaatstreken en de huidskleur - allemaal met het doel om een schitterende haarkleur te bereiken zodat je daarna op je allerbest de Aveda salon verlaat.



DE ECLIPTING™ TECHNIEK

- De gezichtsvorm wordt geaccentueerd door donkere kleuraccenten.
- Als je een pony hebt, zal de kleur over de hele pony op verschillende lokjes worden aangebracht om een natuurlijke schakering van stralende accenten te creëren.
- Bovenop het hoofd worden grotere delen haar gekleurd en lichter gemaakt om op een gemakkelijke en snelle manier, meer dimensie en een oplichtend effect te bereiken.
- Deze service is geschikt voor elke haarkleur, look en stijl.
- De techniek is veelzijdig en kan aangepast worden aan alle wensen, van een natuurlijk tot expressief effect. Er kan bijvoorbeeld ook een omgekeerde techniek toegepast worden met lichte en donkere accenten.

AVEDA
THE ART AND SCIENCE OF PURE
FLOWER AND PLANT ESSENCES



FACIAL CONTOURING MET EEN HAARKLEURING

VERSTERK JE GEZICHTSVORM MET
DE NIEUWE KLEURSERVICE

ECLIPTING™

De beste aspecten van je gezicht benadrukken is een samenspel van licht en schaduw: vanaf nu mogelijk met Eclipting™, Aveda's exclusieve en innovatieve haarkleurtechniek voor een op maat gemaakt kleurresultaat.

THE AUTUMN/WINTER 2016 COLLECTION

Föklôr, Aveda's herfst/winter 2016 kleurencollectie, is voor de echte modebewuste personen – en wordt gekenmerkt door opvallende kapsels, kleuren en stijltechnieken om bij iedereen de creativiteit te laten ontwaken, onder meer door het gebruik van Aveda's nieuwe facial contouring haarkleurtechniek: Eclipting™. Föklôr is geïnspireerd op een folkloristische sfeer met een moderne en stedelijke uitstraling, geïnterpreteerd in drie verschillende stijlen: avant-gardistisch, fashion-forward en toegankelijk.

“Föklôr is de viering van internationale verhalen over de hele wereld die vertaald zijn naar lokale volksverhalen en een verlangen opwekken om volop van het leven te genieten,” aldus Antoinette Beenders, Aveda Global Creative Director. “Een collectie die gekenmerkt wordt door moderne kniptechnieken en kleuren om iedereen te inspireren - deze stijlen gaan over vrijheid, zoals een student in Kunst en Cultuur die ernaar verlangt om te groeien en meer van de wereld te ontdekken, terwijl de eigen tradities en geschiedenis niet vergeten worden.”

De coupes van Föklôr zijn zo uniek en onderscheidend door een speciale 'twist & knip' techniek dat het model een natuurlijke uitstraling geeft maar ook compact blijft en structuur geeft. Er worden telkens haarlokken met de hand gedraaid tijdens het knippen, zodat de natuurlijke structuur meer wordt benadrukt en het haar vrij en soepel blijft bewegen.

“De look van dit moment: het haar hoort een natuurlijke beweeglijkheid te behouden maar ook een subtiel edgy randje te hebben” aldus Ricardo Dinis, Aveda Global Artistic Director Hair Cutting. “Voor deze twist & kniptechniek verdeel ik het haar eerst in lokken voordat ik het rondom knip om de natuurlijke structuur van het haar te benadrukken. Zo lijkt je haar tenminste niet zo overdreven opgemaakt”

De Eclipting™ haarkleurservice is vanaf oktober 2016 verkrijgbaar. De gelimiteerde make-upcollectie Föklôr is beschikbaar zolang de voorraad strekt, in Aveda salons, spa's en vestigingen. Kijk voor een Aveda vestiging bij jou in de buurt op aveda.nl/be.





FACIAL CONTOURING MET EEN HAARKLEURING

VERSTERK JE GEZICHTSVORM MET
DE NIEUWE KLEURSERVICE

ECLIPTING™

De beste aspecten van je gezicht benadrukken is een samenspel van licht en schaduw: vanaf nu mogelijk met Eclipting™, Aveda's exclusieve en innovatieve haarkleurtechniek voor een op maat gemaakt kleurresultaat.

Almere | Lifestyle Salon Almere www.lifestylesalon.nl

Amsterdam | Dayspa www.dayspa.nl

Amsterdam | IINN Sustainable Beauty www.iinn.nl

Bussum | Loft Lifestyle Salon www.lofthair.nl

Den Haag | Aveda The Hague www.aveda-lifestyle.nl

Enschede | Mufide Hair & Art www.mufide.nl

Joure | De Bruin & Cho www.debruinencho.nl

Rotterdam | Christiaan Lifestyle Salon www.christiaanlifestylesalon.nl

Utrecht | Laurent Salon & Spa www.laurent.nl

Hoog resolutiebeeld is te downloaden via de SimplyPR Pressroom: <http://www.simplypr.nl/smr/aveda.html>

OVER AVEDA

Onze missie bij Aveda is te zorgen voor de wereld waarin we leven, van de producten die we maken tot de wijze waarop we iets teruggeven aan onze samenleving. Bij Aveda streven we ernaar om een voorbeeld te stellen voor milieuleiderschap en verantwoordelijkheid, niet alleen in de wereld van de schoonheid maar overal ter wereld.

CONTACT

SimplyPR | Jetske van de Sande | j.vandesande@simplypr.nl | www.simplypr.nl