

## *Batiste™ Nude: gardez une coiffure fraîche et ultra stylée cet été*

Gardez une coiffure fraîche et stylée cet été grâce au nouveau shampooing sec Batiste™ Nude. Il procure toute la fraîcheur nécessaire à vos cheveux en dégageant une fragrance subtile et légère sans être envahissante. De plus, Batiste™ Nude donne plus de volume et une texture qui permettra à votre coiffure préférée de rester en place.

L'époque où l'on pouvait cacher sa coiffure sous des bonnets et des foulards épais est révolue. Avec l'arrivée des belles journées, tout le monde est de bonne humeur et c'est la période où l'on planifie des fêtes et des mariages. Bref, c'est le moment d'être encore plus créatif par rapport à vos cheveux. Batiste™ Nude est sans aucune doute, un produit coiffant indispensable pour chaque occasion, même pendant les soirées d'été. Votre coiffure ne passera certainement pas inaperçue!

### How to use?

1. Bien agiter avant utilisation et maintenir au moins à une distance de 30 cm des cheveux.
2. Divisez vos cheveux en sections et vaporisez sur les racines.
3. Bien masser le shampooing sec avec vos bouts des doigts.
4. Brossez vos cheveux et coiffez-les comme vous le souhaitez.

### Points de vente et prix conseillé

Batiste™ Nude, €5,49 pour 200ml, disponible exclusivement chez Kruidvat.

Pour plus d'information, d'imagerie et pour tester les produits de Batiste™,  
contacte Claudia Kasteel | c.kasteel@simplypr.nl

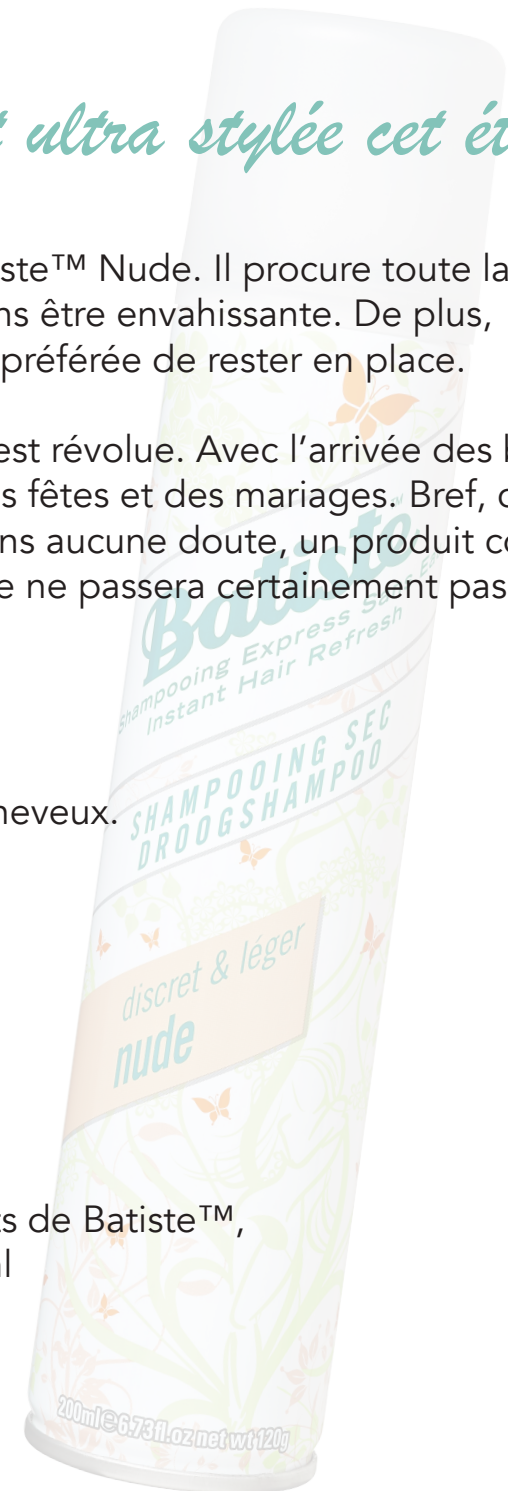


[instagram.com/batiste\\_be/](https://www.instagram.com/batiste_be/)



[facebook.com/BatisteBelgium/](https://www.facebook.com/BatisteBelgium/)

**Batiste™**  
Instant Hair Refresh

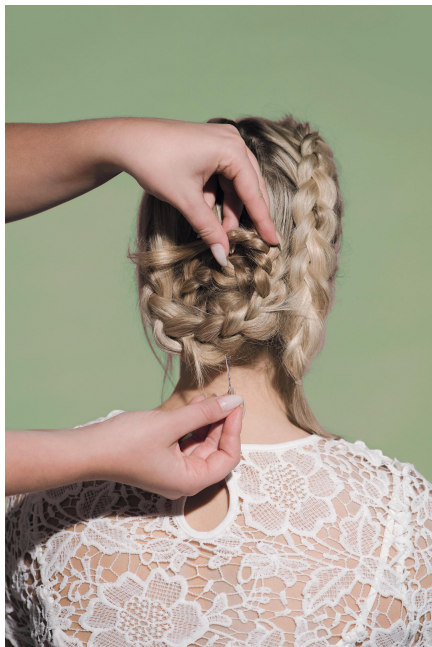


# Get the look!



**1.** Faîtes deux tresses habituelles à la base de votre nuque, sans utiliser de cheveux de votre mèche.

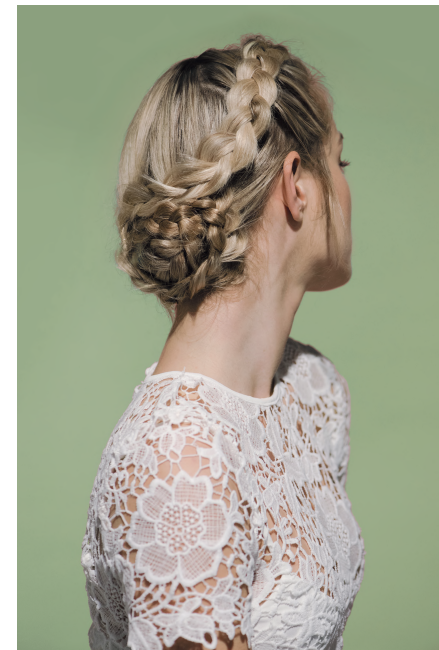
Maintenant, prenez les cheveux de la mèche et faites en une tresse. La tresse se prolonge en tresse normale à la hauteur de l'oreille.



**2.** Dégagez légèrement les trois tresses pour les rendre plus volumineuses et plus grandes. Ensuite, enroulez une tresse normale dans la nuque et fixez-la avec une épingle à cheveux. L'autre tresse sera torsadée autour de la première tresse et fixée avec des épingles à cheveux. Vous obtenez ainsi une tresse rosace.



**3.** Entourez la tresse de la mèche autour de la tresse rosace. Fixez-la avec des épingles à cheveux.



**4.** Ready to shine!